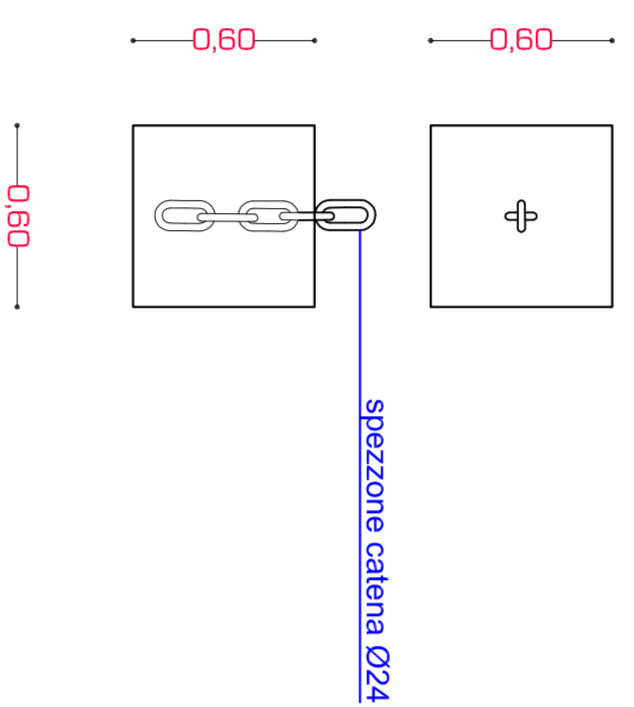


CONTRAPPESSO SENINELLA IN CIS

classe di resistenza R40-45 N/mm²
classe di esposizione XS1

Pianta



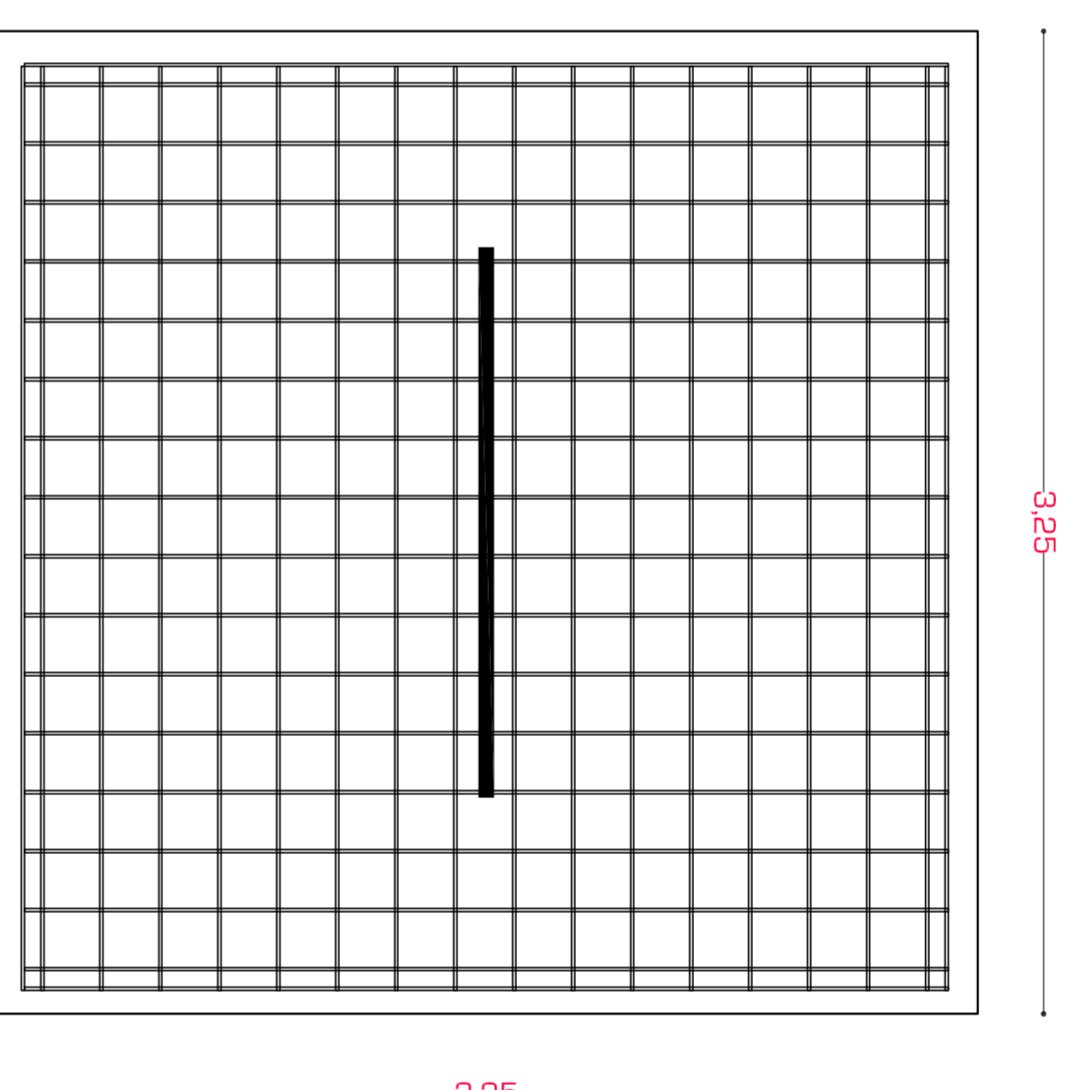
Sezione

Peso del contrappeso in
acqua di mare kg 300 ca.

CORPO MORTO IN CIS - DAL N° 1 AL N° 9

classe di resistenza R40-45 N/mm²
classe di esposizione XS1

Pianta

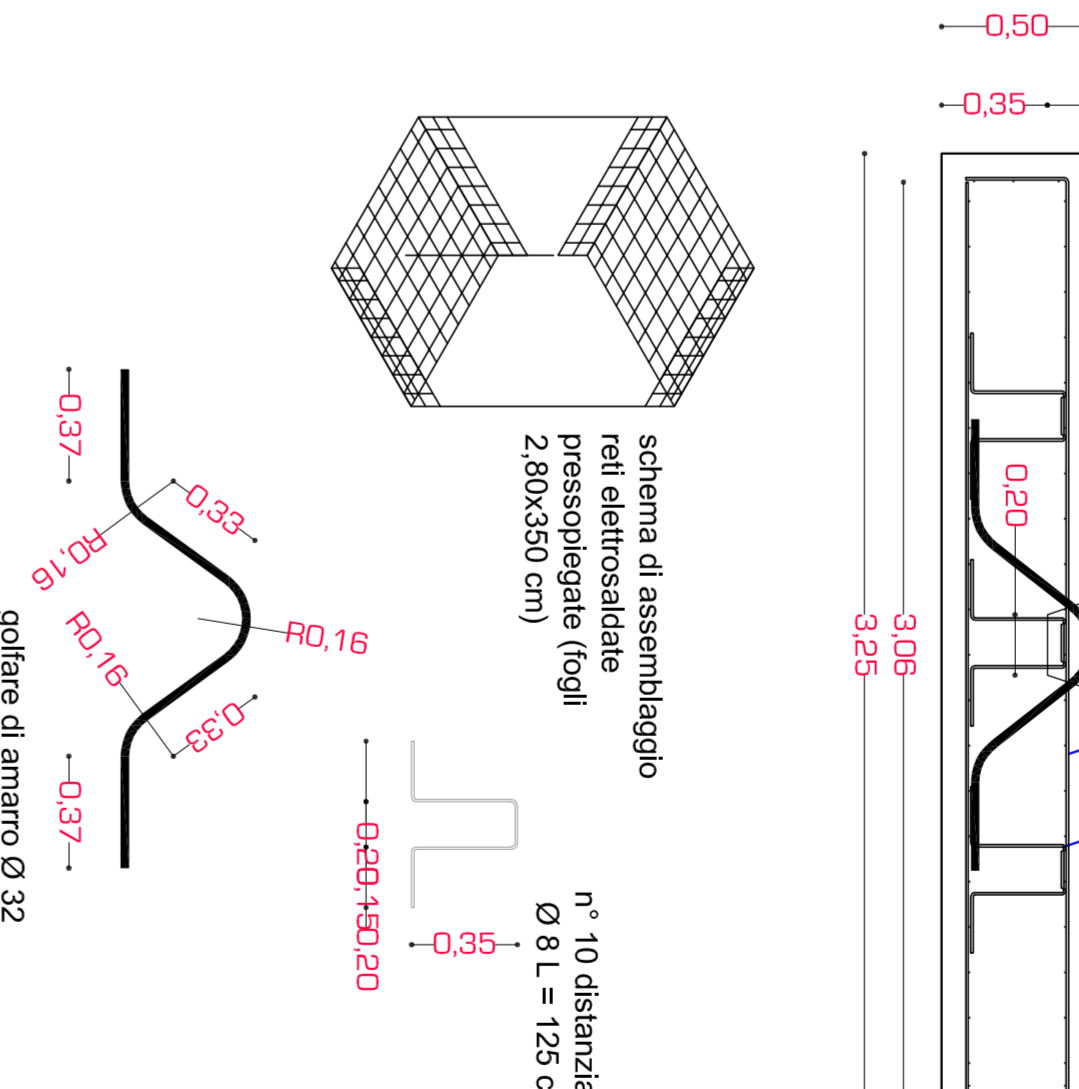


Peso del corpo morto in acqua di mare kg 7250 ca.

CORPO MORTO IN CIS - DAL N° 10 AL N° 24

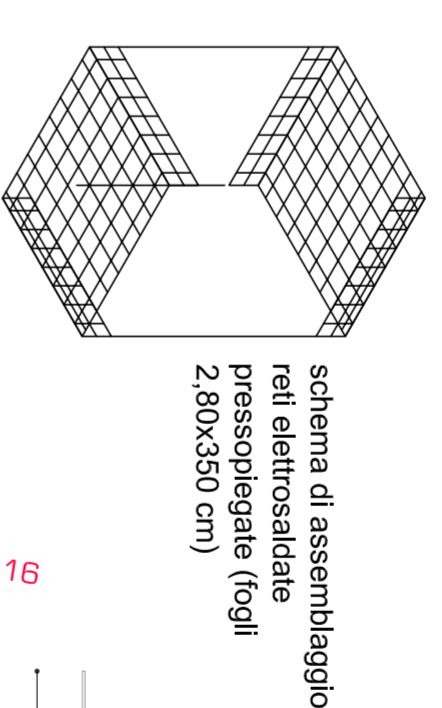
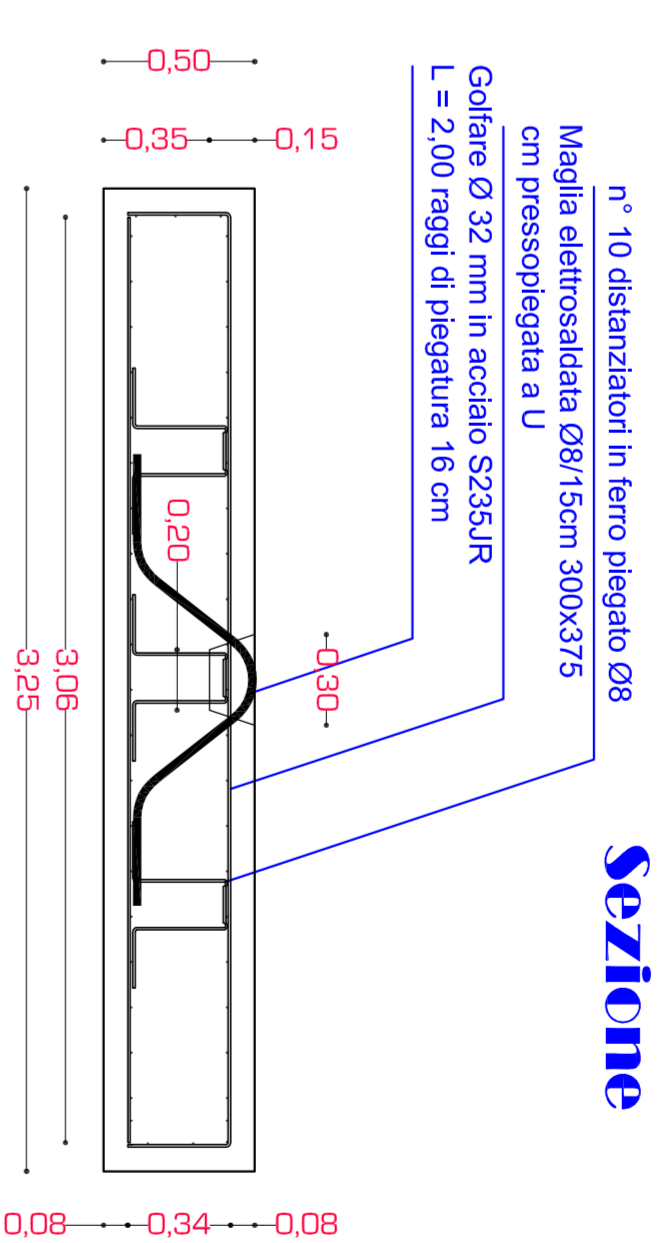
classe di resistenza R40-45 N/mm²
classe di esposizione XS1

Pianta



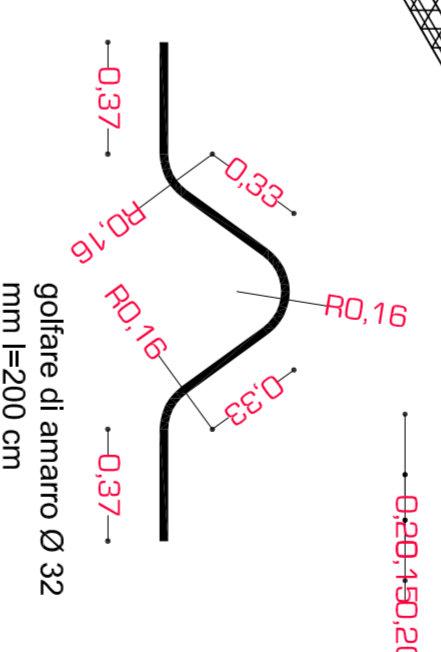
Peso del corpo morto in acqua di mare kg 4400 ca.

Sezione



schema di assemblaggio
reti elettrosaldate
pressopiegate (fogli
2.80x350 cm)

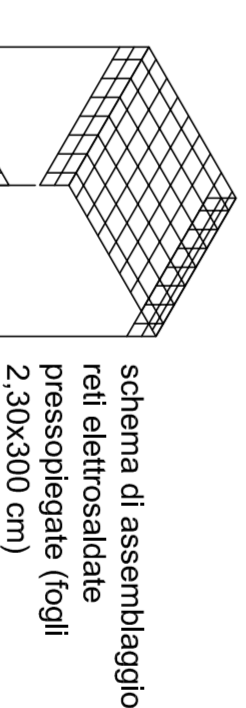
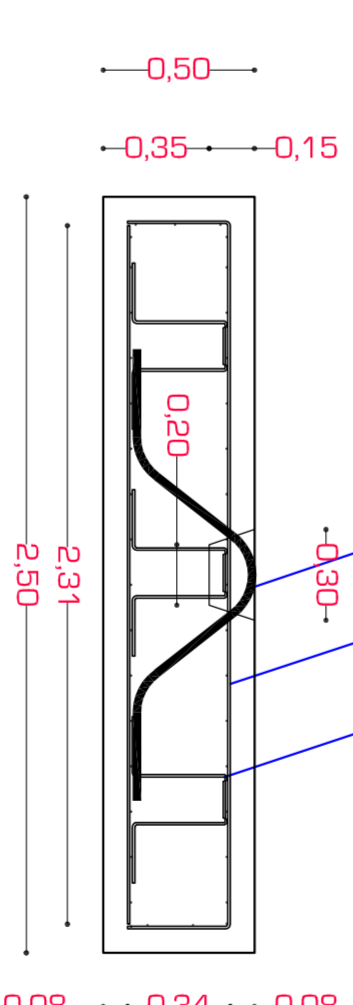
n° 10 distanziatori
Ø 8 L = 125 cm



n° 9 distanziatori in ferro piegato Ø8
Maglia elettrosaldata Ø8/15cm 230x300
cm pressopiegata a U

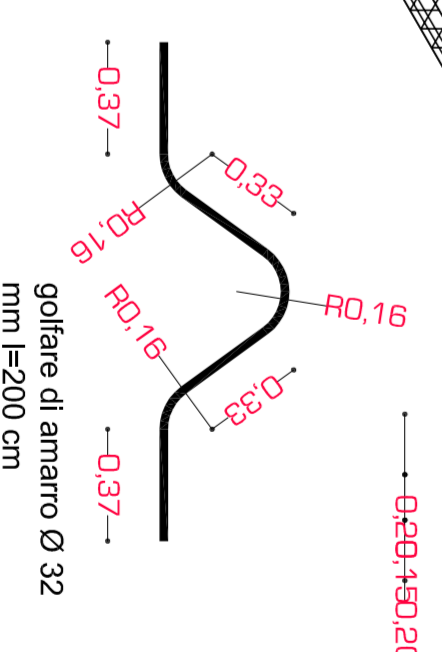
Golfare Ø 32 mm in acciaio S235JR
L = 2,00 raggi di piegatura 16 cm

Sezione



schema di assemblaggio
reti elettrosaldate
pressopiegate (fogli
2.30x300 cm)

n° 9 distanziatori
Ø 8 L = 125 cm



golfare di amarro Ø 32
mm l=200 cm



REGIONE AUTONOMA DELLA SARDEGNA

AMMINISTRAZIONE COMUNALE DI CALASETTA

Provincia di Carbonia – Iglesias

PROGETTO ESECUTIVO

INFRASTRUTTURAZIONE ZONA PORTUALE
REALIZZAZIONE PONTILI/CAMPO BOE
PER ATTRACCO PICCOLE IMBARCAZIONI

ELABORATO:
PARTICOLARE ARMATURA CORPI MORTI

TAVOLA:
06

IL RESPONSABILE U.T.C.
GEOM. FOIS PAOLO

IL SINDACO
ING. ANTONIO VIGO

SCALA: 1:25

DATA: OTTOBRE 2013

AGG.: DICEMBRE 2013

AGG.:

DATA APPROVAZIONE

REV: 0:

REV: 1:

REV: 2:

Cod. Pratica

Cod. Pratica

Cod. Pratica



Ing. Salvatore PRINNA
IL DIRETTORE TECNICO

Ing. Gian Paolo PORCU

FILE: 06 PARTICOLARI CORPI MORTI.DWG